

Highlights:

- **Feierliche Eröffnung** – Starten Sie mit uns in einen genussvollen Tag! Offizielle Eröffnung um 10:00 Uhr am Infopunkt in Glan-Münchweiler.
- **Traumhafte Aussichten & Naturerlebnis** – Erleben Sie spektakuläre Panoramen auf den Höhenwegen der Region oder genießen Sie eine entspannte Tour auf dem barrierefreien Glan-Blies-Radweg.
- **Kulinarische Genüsse entlang der Strecke** – Zahlreiche Stationen verwöhnen Sie mit leckeren Pfälzer Spezialitäten, regionalen Köstlichkeiten und geselligem Ambiente.



Kreissparkasse Kusel.
Fair. Menschlich. Nah. 

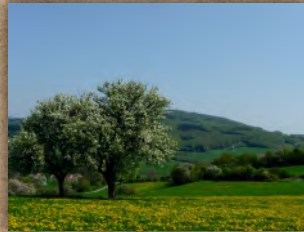
- **Hüpfburg „Grunzi“** der Kreissparkasse Kusel in Etschberg am Sportheim.

 **Volksbank
Glan-Münchweiler eG**
sympathisch und kompetent

- **Promostand mit Hüpfburg** und Ausgabe der Wanderpakete für Mitglieder unter Vorlage der goldenen girocard von 10-14 Uhr vor der Hauptstelle in Glan-Münchweiler.

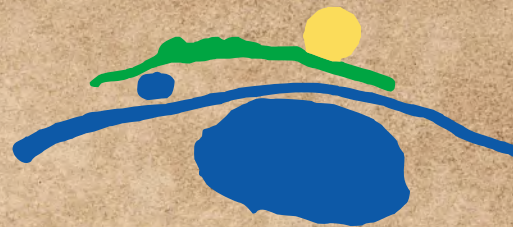


Erleben Sie kulinarische Genüsse, spektakuläre Ausblicke und die Schönheit der Natur in vollen Zügen!



An- und Abreise mit der Bahn:

Mit diesem QR-Code können Sie den aktuellen Plan mit den Bahnverbindungen auf ihr Smartphone laden.



Urlaubsregion
OHMBACHSEE-GLANTAL



14. Kulinarische
PANORAMAWANDERUNG

03. Mai 2026

10:00 - 18:00 Uhr



*Wandern. Genießen.
Gemeinsam erleben.*

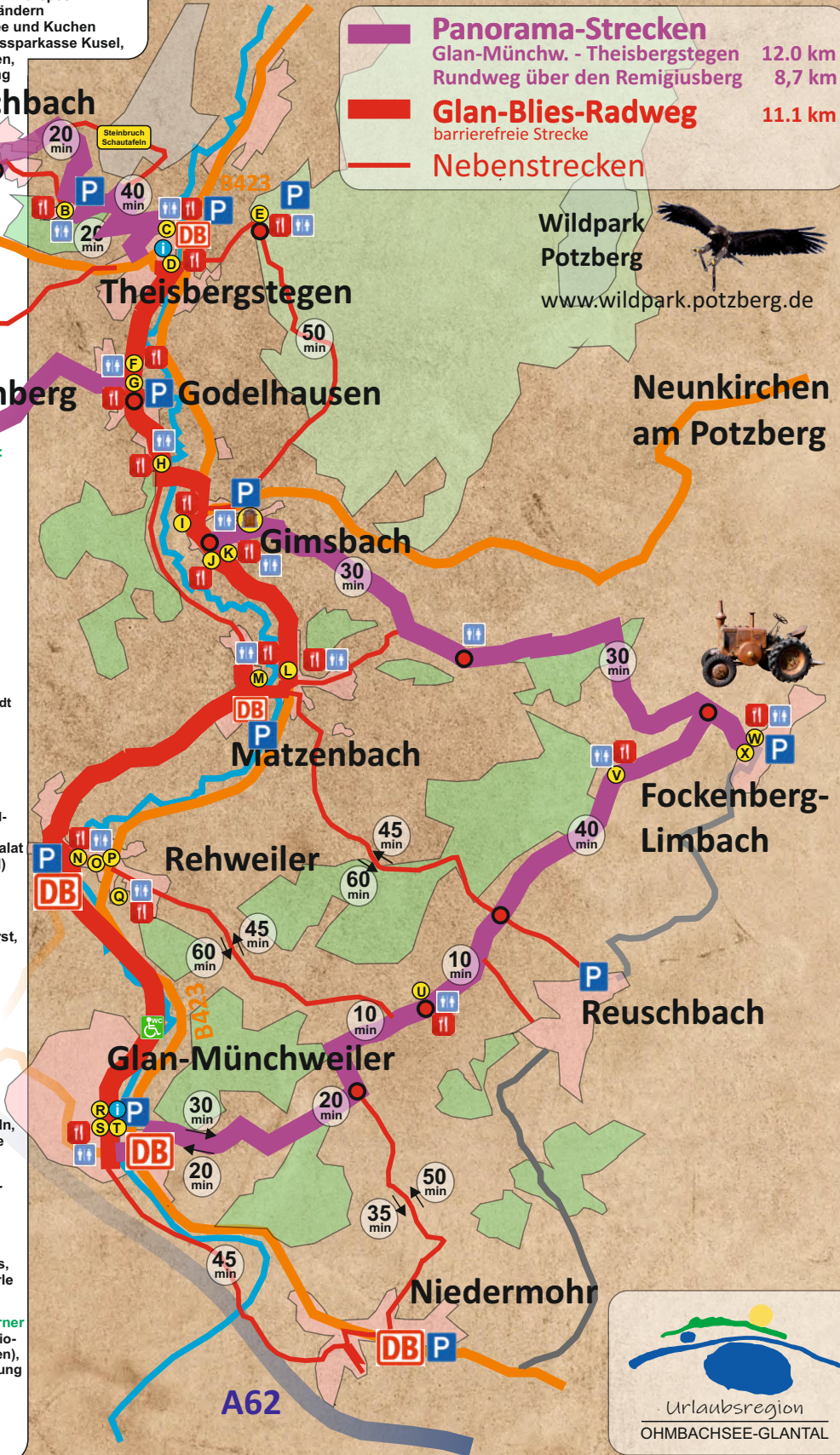
www.kulinarische-panoramawanderung.de



- Etschberg**
- A VfL Etschberg: Bier vom Fass, pfälzische Weine, alkoholfreie Getränke
Förderverein der Ortsgemeinde Etschberg: Gin Tonic und Grillstation mit Schwenker, Saumagenscheiben, grobe Bratwurst und Würstchen im Weck
 - Siebenpfeifer-Gymnasium Kusel - Jahrgangsstufe MSS12: Baguette-Variationen aus dem Holzbackofen
Jahrgangsstufe MSS11: Crêpes
 - Team Plan B: Internationaler Teller aus verschiedenen Ländern
 - Wilde Liese: Spritz, Secco und Wein
Chor TonART: Kaffee und Kuchen
 - Weiteres Angebot: Toiletten, Hüpfburg „Grunzi“ der Kreissparkasse Kusel, Panoramascchaukel, Fußballplatz, Anbindung an Buslinien, bei schlechtem Wetter steht das Sportheim zur Verfügung
- Haschbach**
- B Gaststätte „Alte Propstei“: Biergarten und Gaststätte mit Speisekarte geöffnet ab 12 Uhr
- Theisbergstegen**
- OT THEISBERGSTEGEN
 - I Infopunkt Theisbergstegen (10 - 15 Uhr)
 - C SpVgg Theisbergstegen 1946 e.V.: Bier vom Fass, Aperol & Lillet Stand, Kaltgetränke, Obersteiner Schwenkbraten, Chili Cheese Frikadellen, Käsespitzbuwe uvm. vom Grill, Käseteller, Kaffee und Kuchen, Kinderhüpfburg, Mini-Fußballfeld
 - D Freiwillige Feuerwehr: Spezialitäten vom Grill, kalte Getränke
 - E Pfälzer-Waldverein: selbstgebackener Kuchen, Käse, Wurst- und Schinkenbrote
 - OT GODELHAUSEN
 - F Gaststätte „Live-Bühne“: Elsässer Flammkuchen, Schafskäse überbacken, Eis am Stiel
Förderverein der OG Theisbergstegen-Godelhausen e.V.: Saumagenburger, Veggieburger
 - G Brennerei: Liköre & Schnäpse, Apfelsaft & Sprudel, Schmalzbröte, Fleischkäseweck, heiße süße Waffeln & Käsewaffeln, Käsespieße, Brezeln und Gebäck, Kreide malen im Hof
 - H Restaurant „Zum alten Wasserwerk“
- Matzenbach**
- OT GIMSBACH
 - I H. Weis & Team: Alkoholische und alkoholfreie Getränke, Grumbeerwaffeln, Crêpes
 - J Obstbrennerei Müller: Schnäpse und Liköre, kühle Getränke, Kaffee & Kuchen, Spießbraten, Würstchen
 - K SV 1949 Neunkirchen / Weingut Nichterlein aus Rhodt: Chili-Cheese und normale Frikadellen, Pommes-Frites, Bier & alkoholfreie Getränke, verschiedene Weine aus Rhodt
 - OT MATZENBACH
 - L Landgasthof „Bauernstube“
 - OT EISENBACH
 - M Team Panorama: Knusperkartoffeln, wahlweise mit Wurstsalat oder vegetarisch mit Quark, Panoramawurst im Weck, Original italienisches Eis, Fassbier, Wein und alkoholfreie Getränke, großer Kinderspiel- und Bolzplatz, Musikalische Umrahmung
 - Angelfreunde Matzenbach: Fischfrikadelle mit Kartoffelsalat oder im Brötchen, Fischbrötchen (Hering/Lachsschnitzel)
- Rehweiler**
- N Kerwe am DGH: 14 Uhr Straußrede anschl. „3 Ersche“ kühle Getränke, Süßigkeiten, Kinderkarussell
 - Jäger: Schaschlikspieße & Gyros vom Wild, Wildbratwurst, Pommes, Bier & alkoholfreie Getränke
 - O Milchwäuschen: ital. Eis, Kaffee & Kuchen, Cocktails, Paulaner Weißwurstfrühstück, Brüssler Waffeln
 - P Glan / Pizza & Kebabhaus: Döner, Pizza, Falafel, gerollte Türkische Pizza, Schnitzel/Fleischgerichte ...
 - Q Bistro „Zur Scheune“: Frühstück, Kaffee und hausgemachte Kuchen, Eisbecher, Rindfleisch mit Meerrettich, Grumbeerwaffeln und Saumagenburger
- Glan-Münchweiler**
- R Infopunkt: Wanderführer/innen VG Oberes Glantal
 - TUS Glan-Münchweiler (Radsportabteilung): Süße Waffeln, Grumbeerwaffeln (mit Speck und vegetarisch), A-Schorle
 - Sekt-Cocktails, Bier, Fanta, Sprite, Cola, Sprudel, Kaffee
 - Volksbank Glan-Münchweiler: Promostand & Hüpfburg
 - „s Budche“: Öffnungszeiten 12-14 Uhr und ab 17:30 Uhr
- Reuschbach**
- U Panoramawiese/Picknickplatz Reuschbacher Höhe
 - Jausestation Reuschbach: Wraps mit verschiedenen Füllungen (auch vegetarisch), Muffins/Cupcakes/Cookies, Kaffee, Prosecco, Fassbier, alkoholfreie Getränke, Schorle
- Fockenberg-Limbach**
- V Bio Farming Pfalz (Fockenberg-Limbach) & Weingut Wörner (Gau-Odernheim): "Weck, Worscht un Woi" (Wurst von Bio-Rind und Schaf sowie verschiedene Weine aus Rheinhessen), Hütevorführung an Schafen 11 & 15 Uhr, Lämmerbeobachtung
 - W Gesangsverein 1911 Fockenberg-Limbach: Bratwurst, Pommes mit Wurstsalat, Maultaschen mit Salbeibutter und Kirschtomaten, Grumbeerwaffeln, Kaffee & Kuchen, Getränke, Kinderbelustigung
 - X Schlepperausstellung

Folgen Sie diesem Logo

- Panorama-Strecken**
Glan-Münchw. - Theisbergstegen 12.0 km
Rundweg über den Remigiusberg 8,7 km
- Glan-Blies-Radweg**
barrierefreie Strecke 11.1 km
- Nebenstrecken**



Wildpark
Pötzberg
www.wildpark.potzberg.de

